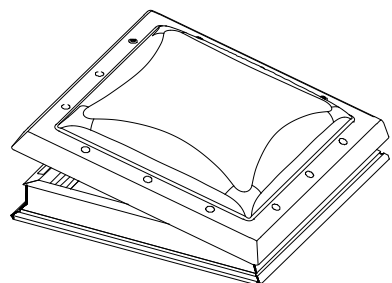
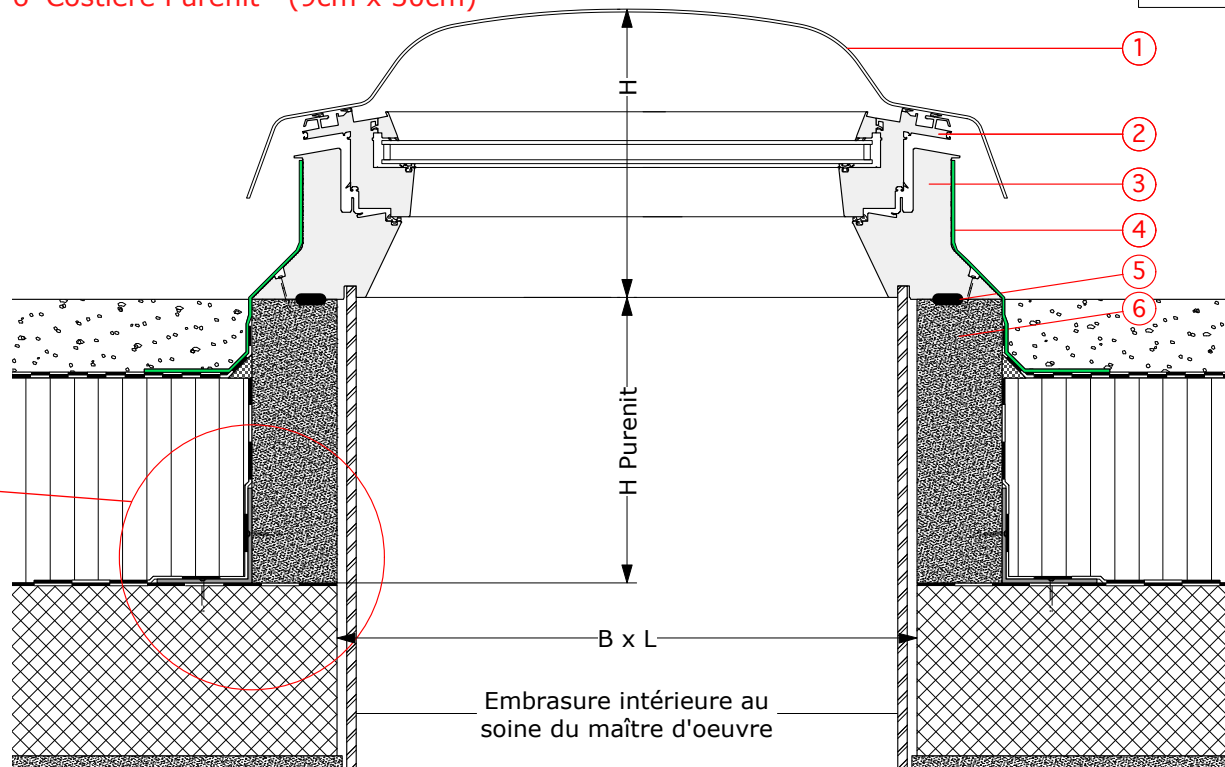
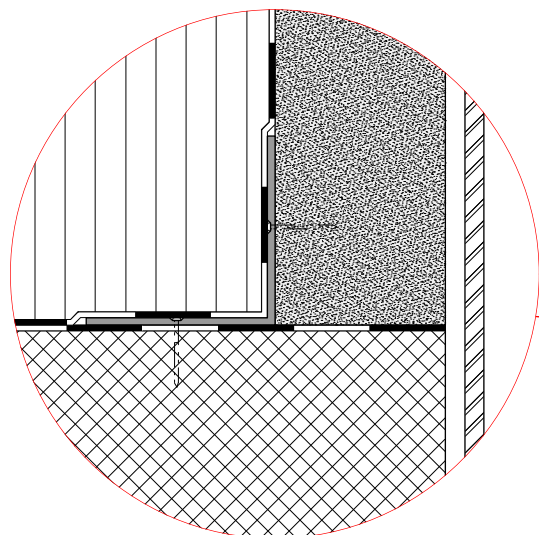
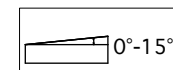


Fenêtre VELUX pour toit plat

Exécution CVP / Construction béton avec costière Purenit® de 30cm
Calfeutrement bitumineux / avec résine d'étanchéité liquide



- 1 Coupole (ISD)
- 2 Vantail (CVP)
- 3 Châssis (CVP)
- 4 Résine d'étanchéité liquide (Alsan RS Thix)
- 5 Matériau d'étanchéité
- 6 Costière Purenit® (9cm x 30cm)



Type	Désignation	Pente de toit	H	B	L	H Purenit
Fenêtre pour toit plat	CVP 060060	0° - 15°	30.6 cm	60 cm	60 cm	30 cm
	CVP 080080	0° - 15°	30.6 cm	80 cm	80 cm	30 cm
	CVP 060090	0° - 15°	30.6 cm	*60 cm	90 cm	30 cm
	CVP 090090	0° - 15°	35.6 cm	90 cm	90 cm	30 cm
	CVP 100100	0° - 15°	35.6 cm	100 cm	100 cm	30 cm
	CVP 120120	0° - 15°	40.6 cm	120 cm	120 cm	30 cm

Des données techniques supplémentaires vous trouvez sur notre Homepage sous la rubrique documentaire de planification

Tous les plans sont des propositions qui n'engage aucunement VELUX

Proposition de montage

VELUX Schweiz AG
Industriestrasse 7 4632 Trimbach
Téléphone: 0848 945 549 Téléfax 0848 945 550

Novembre 2011
Plan Nr. F01

* Moteur placé sur ce côté