

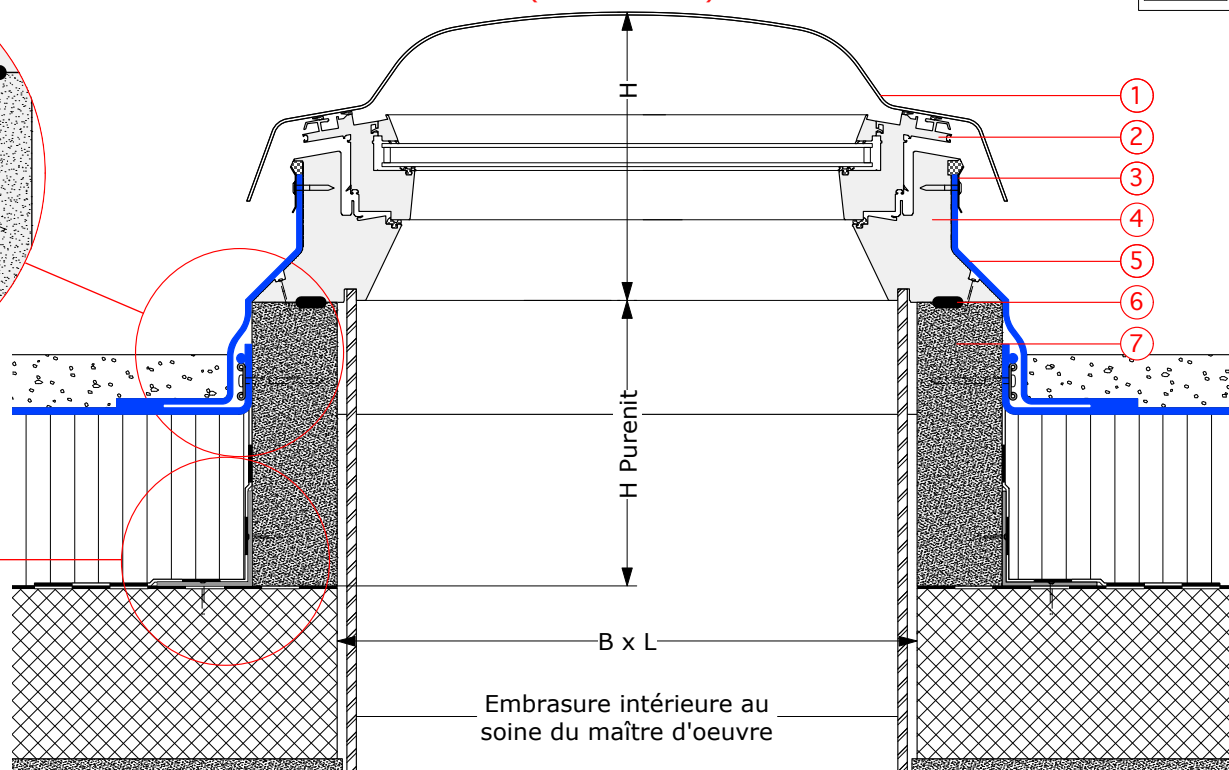
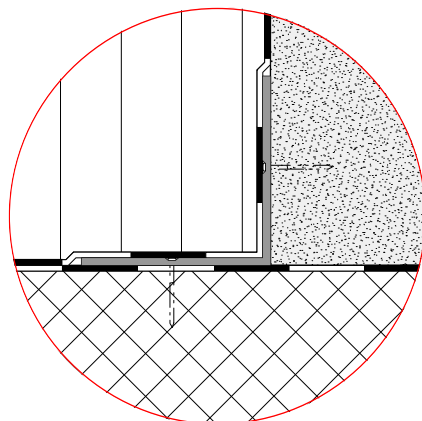
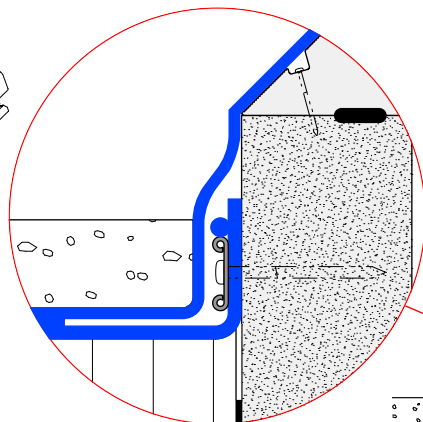
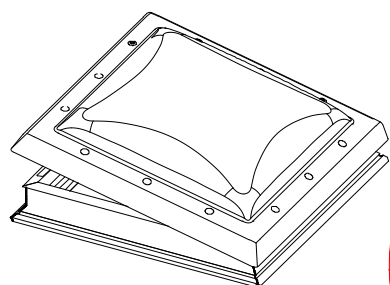
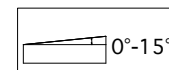
# Fenêtre VELUX pour toit plat

Exécution CVP / Construction béton avec costière Purenit® de 30cm

Calfeutrement avec membrane d'étanchéité



- 1 Coupole (ISD)
- 2 Vantail (CVP)
- 3 Rail de fixation (ZZZ 210) avec joint mastic
- 4 Châssis (CVP)
- 5 Étanchéité Sika Sarnafil
- 6 Matériau d'étanchéité
- 7 Costière Purenit (9cm x 30cm)



Type	Désignation	Pente de toit	H	B	L	H Purenit
Fenêtre pour toit plat	CVP 060060	0° - 15°	30.6 cm	60 cm	60 cm	30 cm
	CVP 080080	0° - 15°	30.6 cm	80 cm	80 cm	30 cm
	CVP 060090	0° - 15°	30.6 cm	*60 cm	90 cm	30 cm
	CVP 090090	0° - 15°	35.6 cm	90 cm	90 cm	30 cm
	CVP 100100	0° - 15°	35.6 cm	100 cm	100 cm	30 cm
	CVP 120120	0° - 15°	40.6 cm	120 cm	120 cm	30 cm

\* Moteur placé sur ce côté

Des données techniques supplémentaires vous trouvez sur notre Homepage sous la rubrique documentaire de planification

Tous les plans sont des propositions qui n'engage aucunement VELUX

## Proposition de montage

VELUX Schweiz AG  
 Industriestrasse 7 4632 Trimbach  
 Téléphone: 0848 945 549 Téléfax 0848 945 550

Novembre 2011  
 Plan Nr. F04