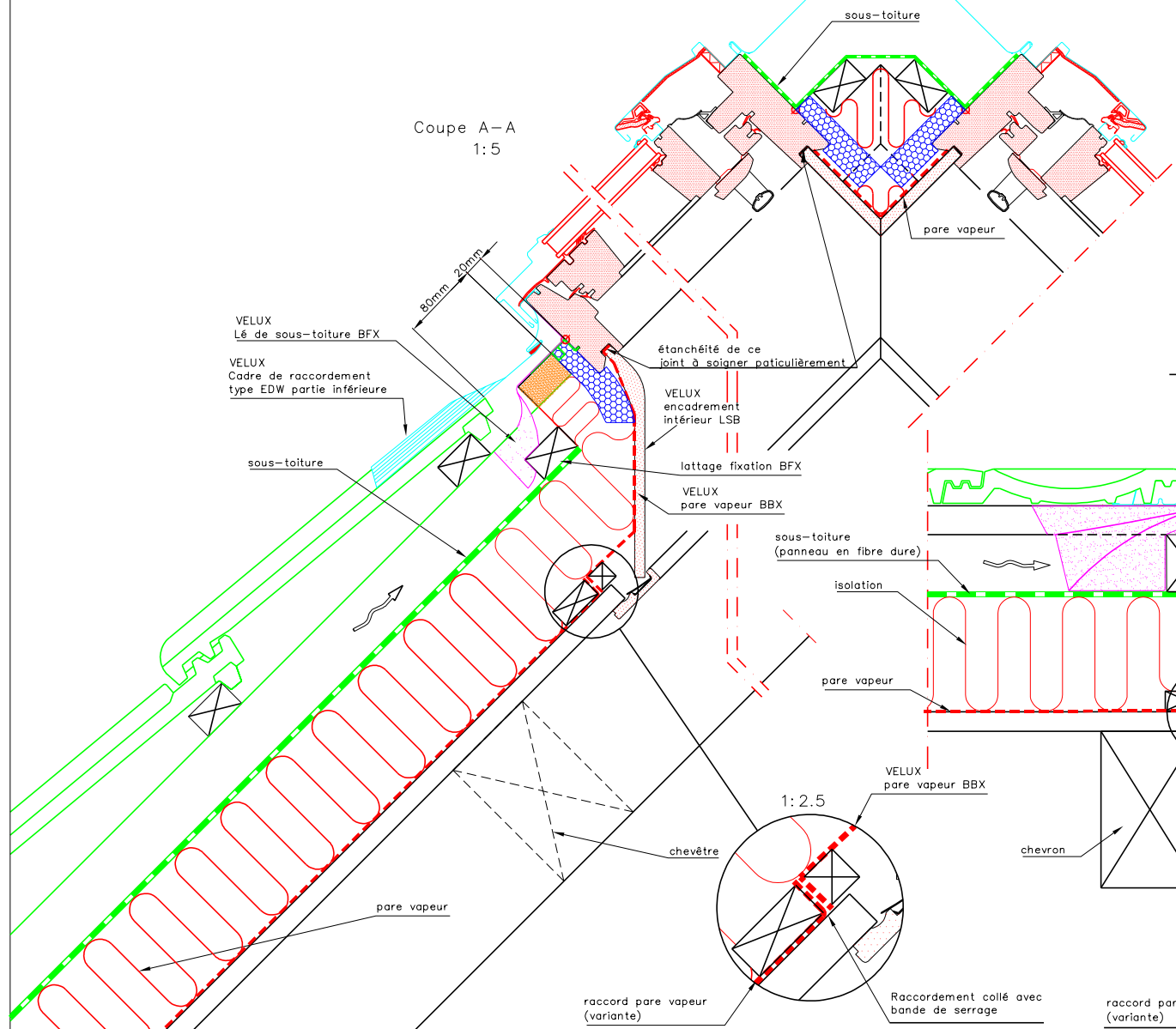
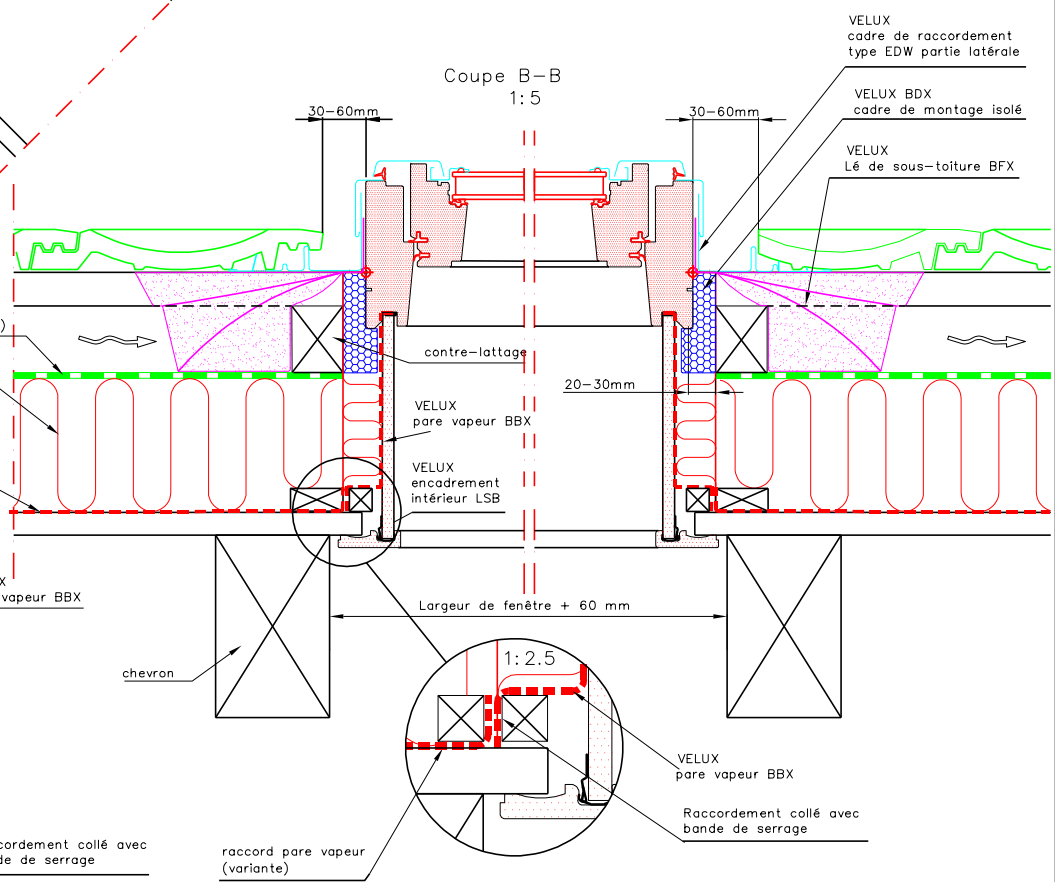


Coupe A-A  
1:5



Coupe B-B  
1:5



Note:  
En non-usage du VELUX encadrement intérieur il est recommandé de prendre les bandes soudées BBX de VELUX.

Les prescriptions locales en matière de construction sont à prendre en considération lors de la pose de fenêtres de toit VELUX, de même que les indications du fournisseur en ce qui concerne les matériaux utilisés et leur application.

Pose de fenêtre de toit VELUX comme vitrage faitier avec construction poutre apparente  
cadre de raccordement VELUX type EDW et encadrement intérieur type LSB

VELUX Suisse SA  
Industriestrasse 7 CH-4632 Trimbach  
Telefon 0848 945 549 Fax 0848 945 550 Internet www.VELUX.ch

