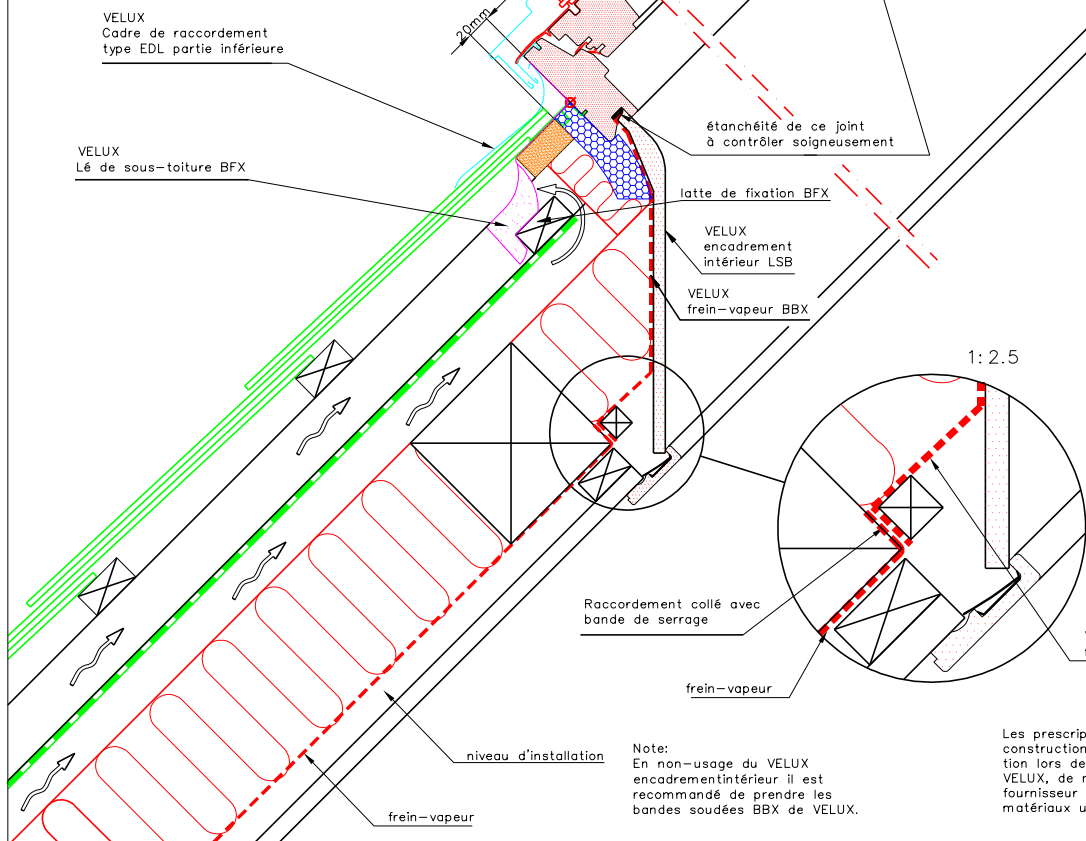


Plan en élévation à angle droit 1:20

Coupe A-A 1:5



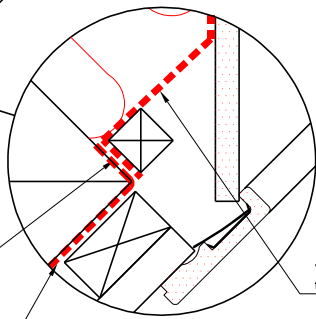
niveau d'installation

frein-vapeur

Note:  
En non-usage du VELUX encadrement intérieur il est recommandé de prendre les bandes soudées BBX de VELUX.

Les prescriptions locales en matière de construction sont à prendre en considération lors de la pose de fenêtres de toit VELUX, de même que les indications du fournisseur en ce qui concerne les matériaux utilisés et leur application.

1:2.5



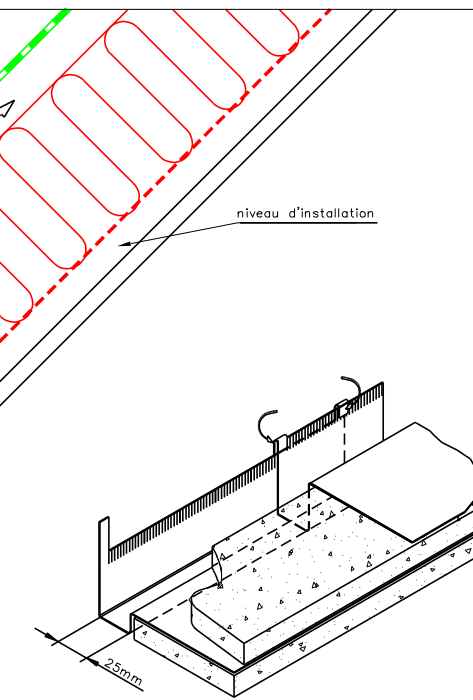
VELUX BBX frein-vapeur

latte de montage

VELUX Lè de sous-toiture BFX

VELUX Lè de sous-toiture BFX

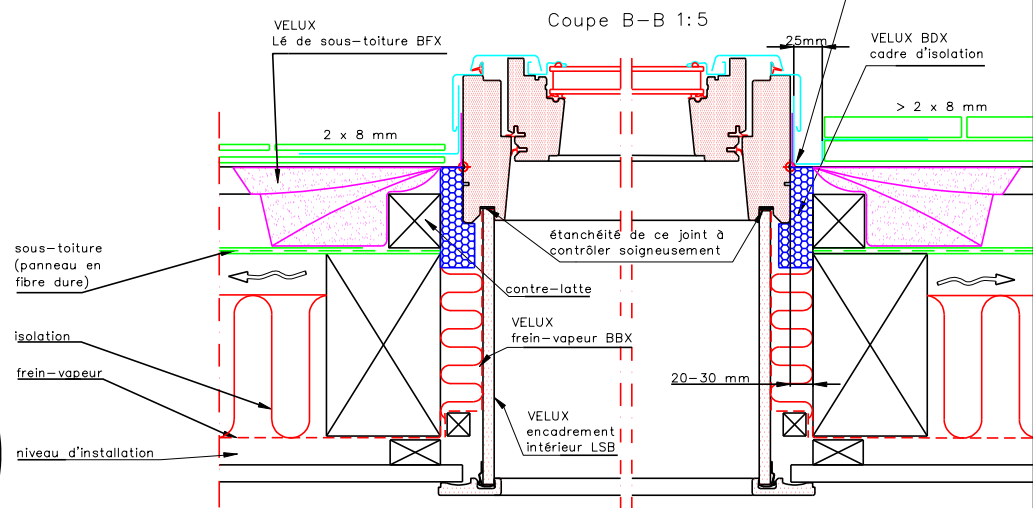
sous-toiture (panneau en fibre dure)



niveau d'installation

25mm

Coupe B-B 1:5



sous-toiture (panneau en fibre dure)

isolation

frein-vapeur

niveau d'installation

VELUX Lè de sous-toiture BFX

2 x 8 mm

contre-latte

VELUX frein-vapeur BBX

VELUX encadrement intérieur LSB

20-30 mm

VELUX BBX frein-vapeur

VELUX Lè de sous-toiture BFX

VELUX encadrement intérieur LSB

VELUX BBX frein-vapeur

VELUX cadre de raccordement type EDL partie latérale

VELUX BDX cadre d'isolation

> 2 x 8 mm

étanchéité de ce joint à contrôler soigneusement

VELUX encadrement intérieur LSB

20-30 mm

VELUX BBX frein-vapeur

VELUX Lè de sous-toiture BFX

VELUX encadrement intérieur LSB

VELUX BBX frein-vapeur

- GGL/GHL GGU/GPU
- EDL
- BDX
- Incl. BFX
- Incl. BBX
- couverture double
- tuiles

Pose une fenêtre de toit VELUX dans charpente lambrissée

Cadre de raccordement VELUX type EDL et encadrement intérieur type LSB

VELUX Suisse SA  
Industriestrasse 7 CH-4632 Trimbach  
Téléphone 0848 945 549 Fax 0848 945 550 Internet www.VELUX.ch

