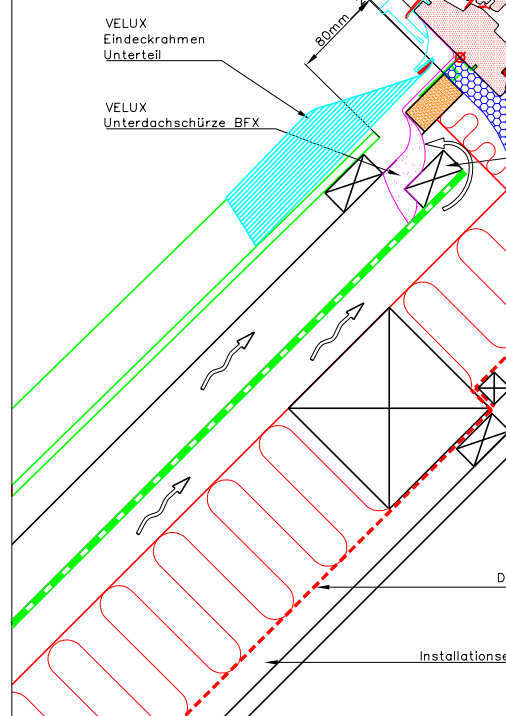


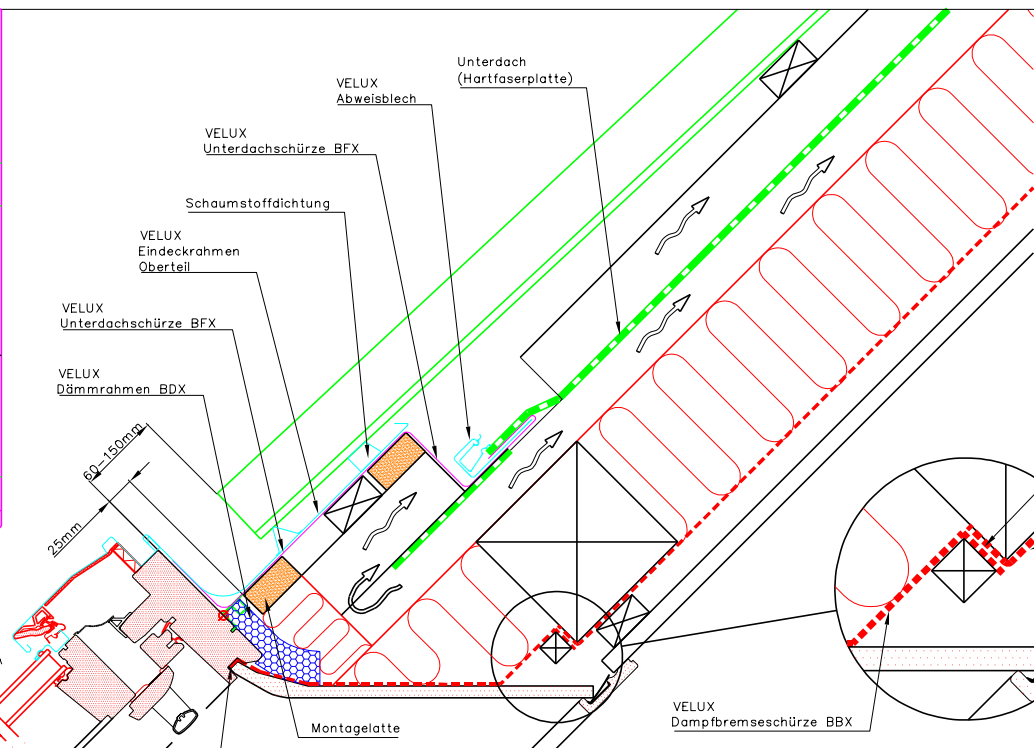
Aufriss winkeltrecht auf dem Dach

EDW- Eindeckrahmen aufliegen und an der Lattung befestigen, anschliessend Bleischürze anformen.

Bez. Anpassung des Dachmaterials bei verschiedenen Fensterplatzierungen, s.Zeichn 10.11



Querschnitt A-A



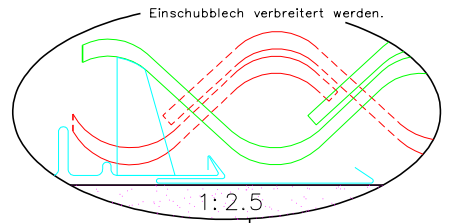
Anmerkung: Bei Nichtanwendung des VELUX Innenfutters empfiehlt sich der Einsatz einer VELUX Dampfbremsschürze BBX.

	GGL
	EDW
	BDX
	incl. BFX
	LSB
	incl. BBX
	Well- eternit- dach

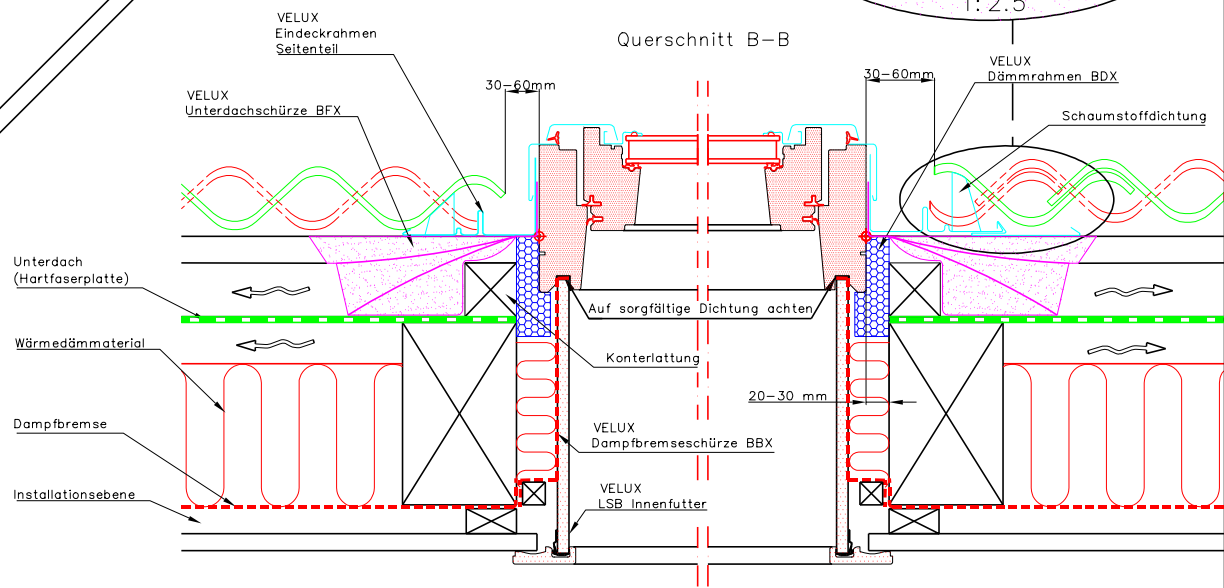
Geklebte Verbindung mit Klemmleiste

Dampfbremse

Bei speziellen Einbausituationen sollten die Eindeckrahmenseitenteile mit einem Einschubblech verbreitert werden.



Querschnitt B-B



Geltende Bauvorschriften müssen beim Einbau und Eindecken von VELUX Dachflächenfenstern beachtet werden. Ebenfalls muss für Materialien und/oder Konstruktionen auf die Anweisungen des betreffenden Herstellers verwiesen werden.

Einbau eines VELUX Dachflächenfensters mit verkleideter Sparren-Dachkonstruktion.
 VELUX Eindeckrahmen Typ EDW und Innenfutter Typ LSB.
 VELUX Schweiz AG
 CH-4632 TRIMBACH INDUSTRIESTRASSE 7
 TELEFON 0848 945 549 TELEFAX 0848 945 550

VELUX
 JUNI 2000
 10.10