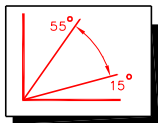
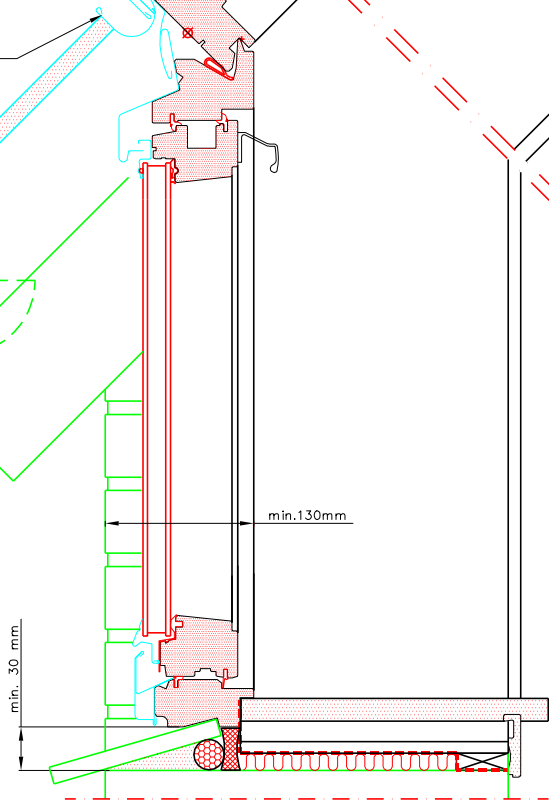


Aufriss winkelrecht auf dem Dach 1:25



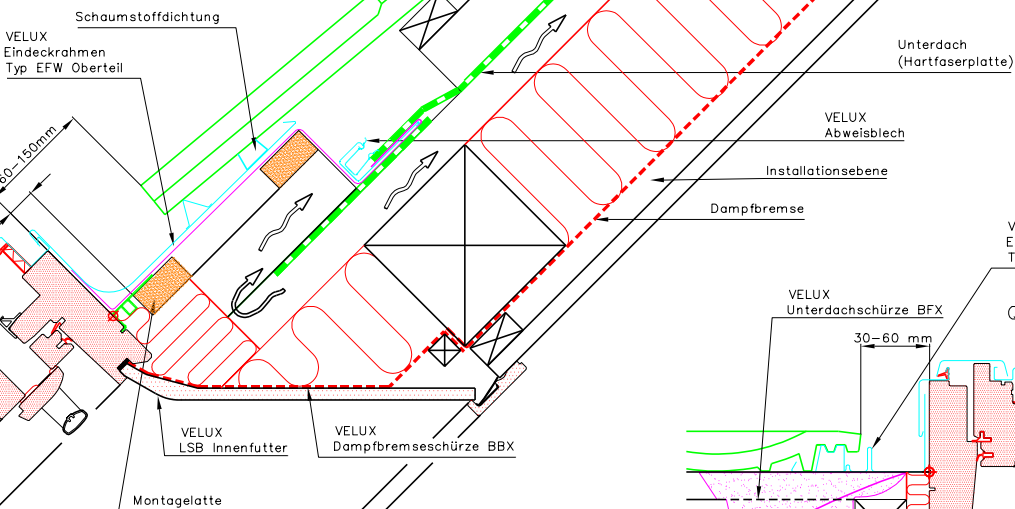
Querschnitt A-A 1:5



min. 30 mm

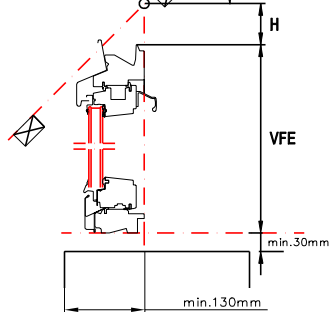
min. 130 mm

Geltende Bauvorschriften müssen beim Einbau und Eindecken von VELUX Dachflächenfenstern beachtet werden. Ebenfalls muss für Materialien und/oder Konstruktionen auf die Anweisungen des betreffenden Herstellers verwiesen werden.

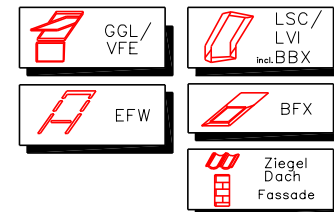


Montagelatte

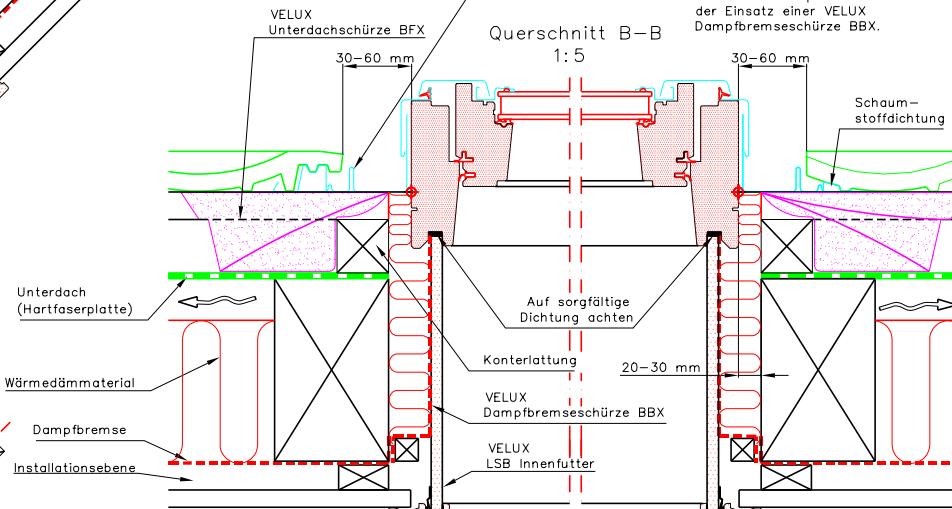
Dachneigung in Grad



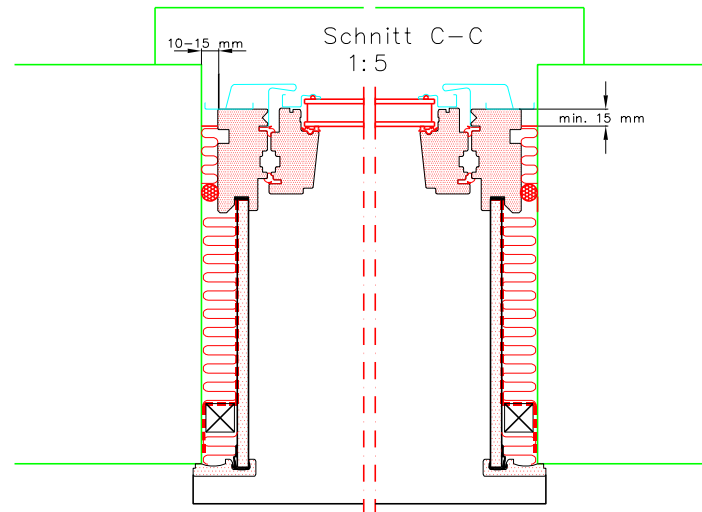
Dachneigung in Grad	H mm
20	50
25	50
30	55
35	60
40	65
45	70
50	80
55	90



Anmerkung: Bei Nichtanwendung des VELUX Innenfutters empfiehlt sich der Einsatz einer VELUX Dampfbremsschürze BBX.



Querschnitt B-B 1:5



Schnitt C-C 1:5

Einbau eines VELUX Dachflächenfensters mit Zusatzelement VFE mit verkleideter Sparren-Dachkonstruktion.

VELUX Eindeckrahmen Typ EFW und Innenfutter Typ LSB/LVI

VELUX Schweiz AG

CH-4632 TRIMBACH INDUSTRIESTRASSE 7
TELEFON 0848 945 549 TELEFAX 0848 945 550



JUNI 2000
10.09