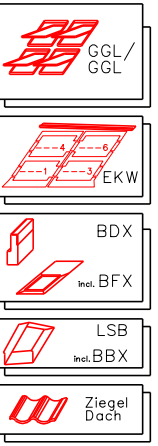
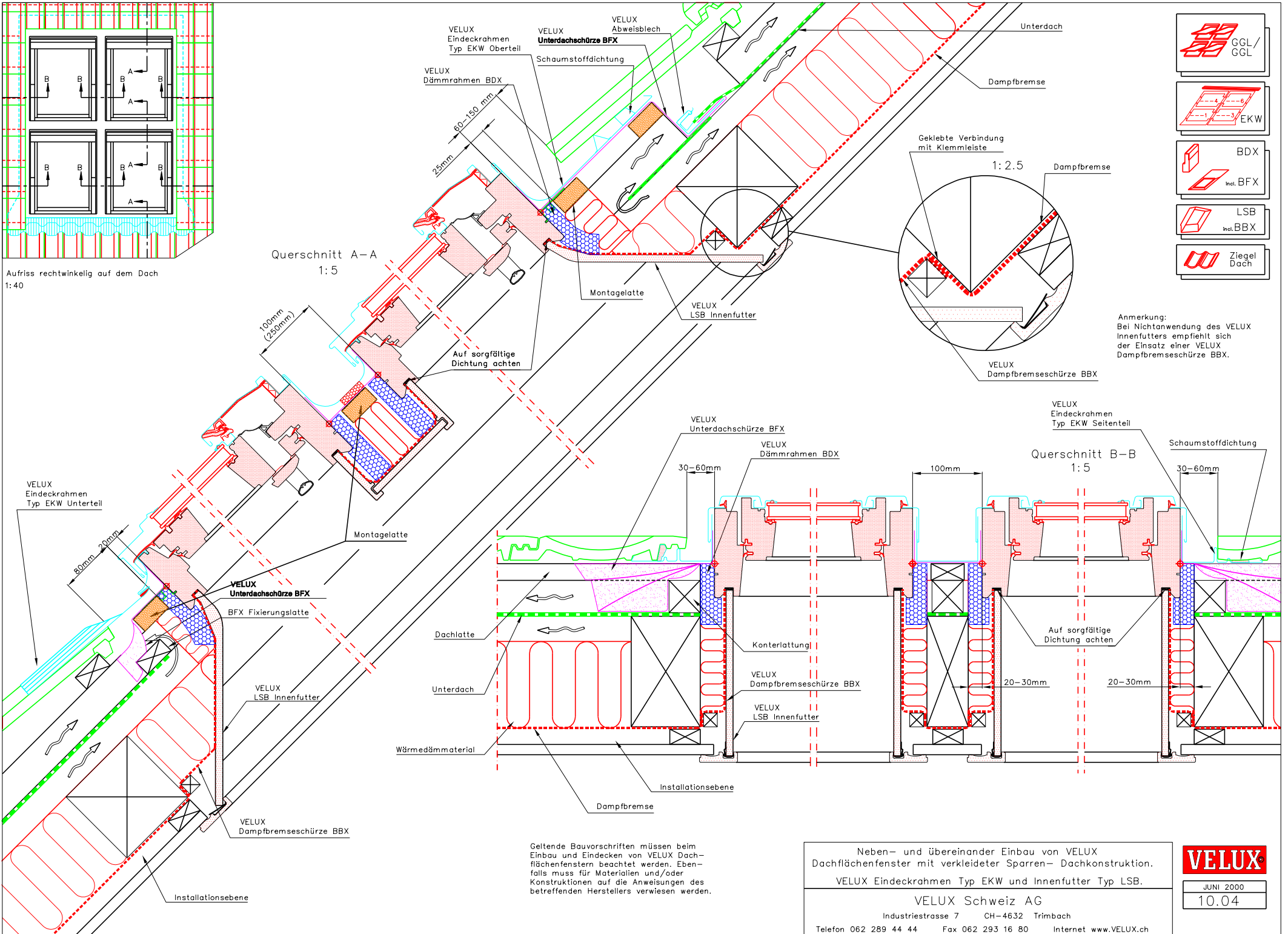


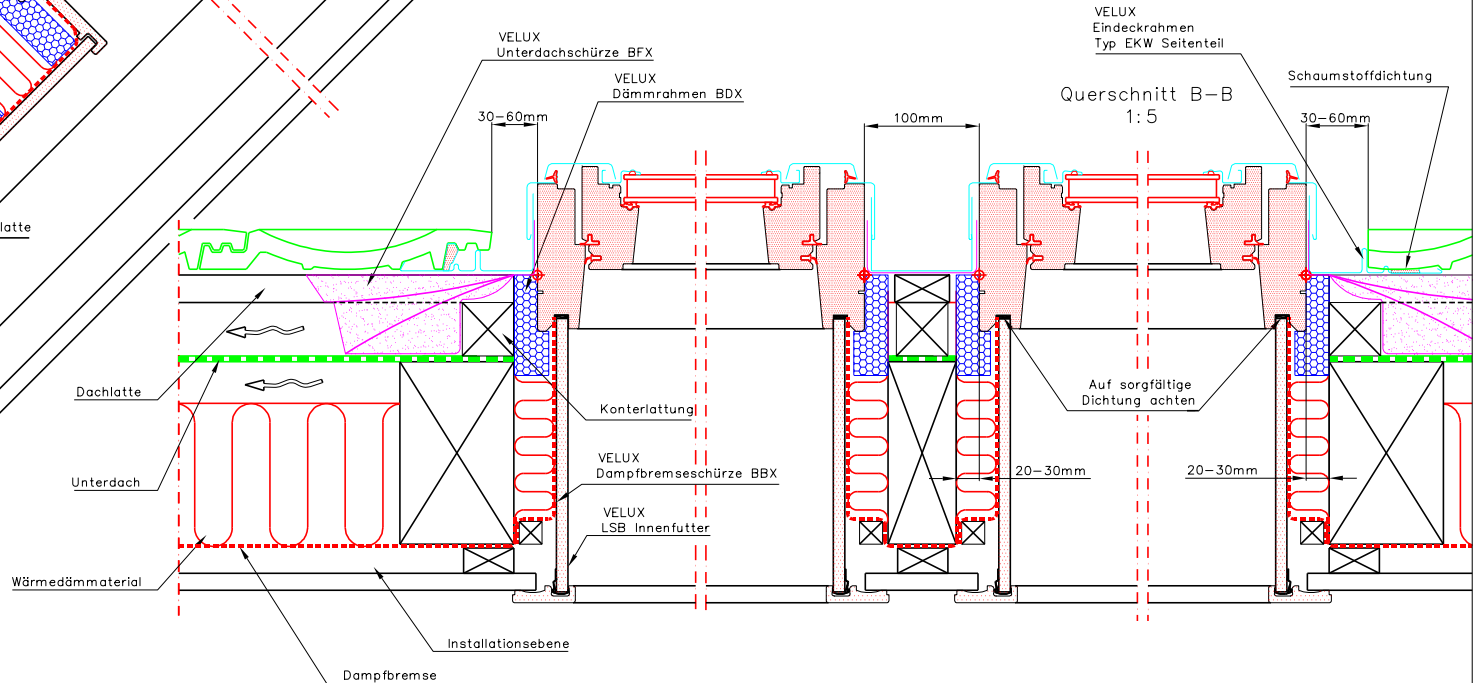
Aufriss rechtwinklig auf dem Dach
1:40

Querschnitt A-A
1:5



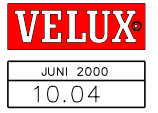
Anmerkung:
Bei Nichtanwendung des VELUX Innenfutters empfiehlt sich der Einsatz einer VELUX Dampfbremseschräge BBX.

Querschnitt B-B
1:5



Geltende Bauvorschriften müssen beim Einbau und Eindecken von VELUX Dachflächenfenstern beachtet werden. Ebenfalls muss für Materialien und/oder Konstruktionen auf die Anweisungen des betreffenden Herstellers verwiesen werden.

Neben- und übereinander Einbau von VELUX Dachflächenfenstern mit verkleideter Sparren-Dachkonstruktion.
VELUX Eindeckrahmen Typ EKW und Innenfutter Typ LSB.



VELUX Schweiz AG
Industriestrasse 7 CH-4632 Trimbach
Telefon 062 289 44 44 Fax 062 293 16 80 Internet www.VELUX.ch